

## PACOTE INCLUI

Hospedagem com café da manhã

Ingresso na feira

Seguro Viagem

\*Consulte-nos sobre formas de pagamento

\*Nada reservado, apenas cotado



### Ramada Plaza Pudong Shanghai 4\*

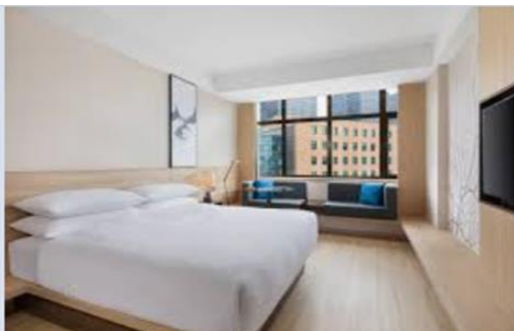
(7 km da feira – 25 min de carro)

Valor por pessoa a partir de:

**Single: U\$ 1.120 | Duplo: U\$ 836**

\*Aéreos sob consulta

[https://www.tripadvisor.com.br/Hotel\\_Review-g308272-d307544-Reviews-Ramada\\_Plaza\\_Pudong\\_Shanghai-Shanghai.html](https://www.tripadvisor.com.br/Hotel_Review-g308272-d307544-Reviews-Ramada_Plaza_Pudong_Shanghai-Shanghai.html)



### Renaissance Shanghai Pudong Hotel 5\*

(2,8 km da feira – 12 min de carro)

Valor por pessoa a partir de:

**Single: U\$ 1.342 | Duplo: U\$ 914**

\*Aéreos sob consulta

[https://www.tripadvisor.com.br/Hotel\\_Review-g308272-d299748-Reviews-Renaissance\\_Shanghai\\_Pudong\\_Hotel-Shanghai.html](https://www.tripadvisor.com.br/Hotel_Review-g308272-d299748-Reviews-Renaissance_Shanghai_Pudong_Hotel-Shanghai.html)



### Grand Mercure Shanghai Century Park 4\*

(3 km da feira – 8 min de carro)

Valor por pessoa a partir de:

**Single: U\$ 1.526 | Duplo: U\$ 1.006**

\*Aéreos sob consulta

[https://www.tripadvisor.com.br/Hotel\\_Review-g308272-d604551-Reviews-Grand\\_Mercure\\_Shanghai\\_Century\\_Park-Shanghai.html](https://www.tripadvisor.com.br/Hotel_Review-g308272-d604551-Reviews-Grand_Mercure_Shanghai_Century_Park-Shanghai.html)



(11) 5087-3455



[www.adturismo.com.br](http://www.adturismo.com.br)



Praça Dom José Gaspar, 134 – 5º andar | São Paulo | SP

Razão social: AD Agência de Viagens e Turismo LTDA | CNPJ: 55.232.144/0001-65